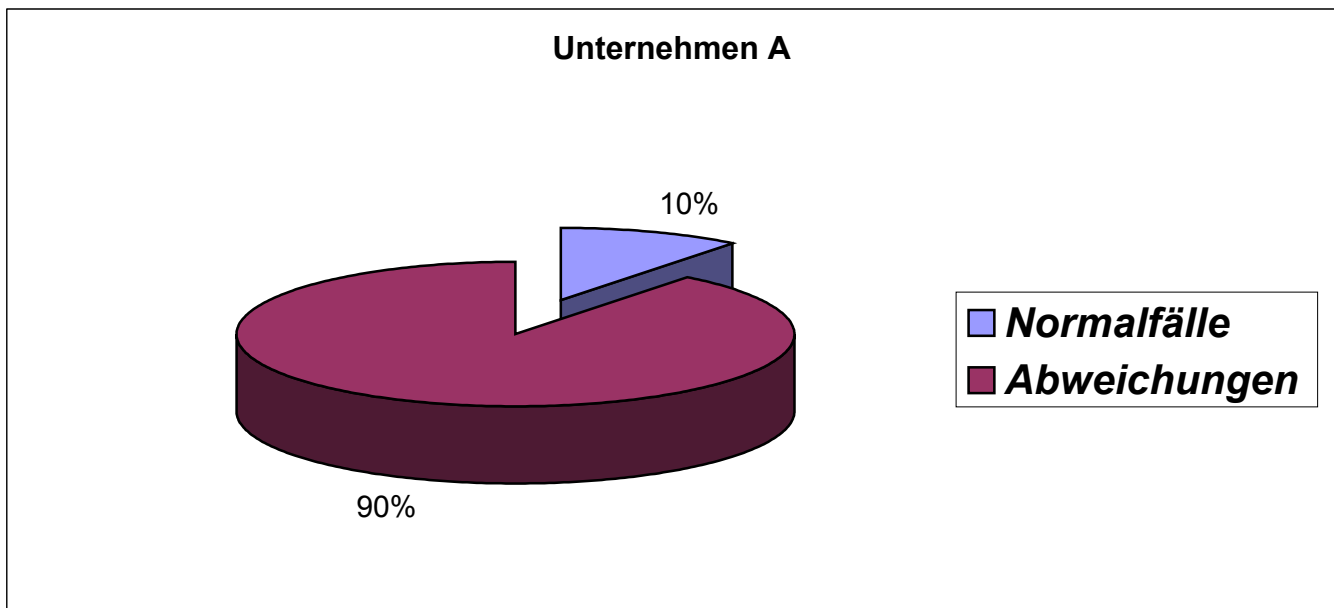


Abweichungen

Abweichende Prozesse werden leider immer häufiger zum Normalfall.

Wie können Abweichungen vermieden oder deren Auswirkungen minimiert werden?

Ein kleines Missverständnis oder ein Fehler kann viele Mitarbeiter in den verschiedensten Abteilungen beschäftigen und ihre Ressourcen binden.



Mitarbeiterbelastung / Ressourcenbindung

- In der Regel werden bei Abweichungen die Ressourcen der Führungskräfte am meisten belastet.