

# Wollen Sie immer wissen mit welchen Artikeln, Kunden oder... Sie Ihr Geld verdienen?

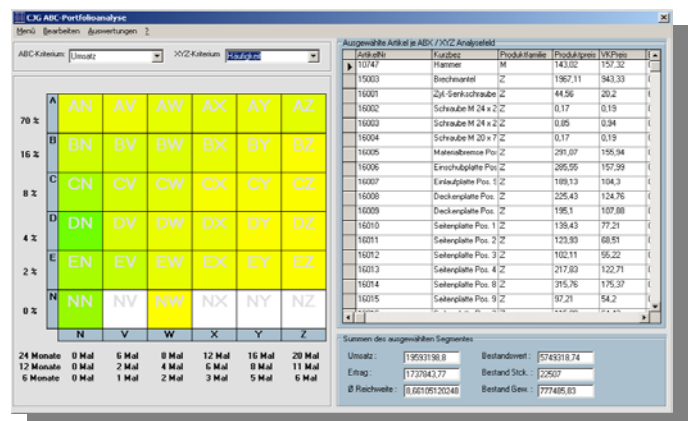
Mit ca. 20 % Ihrer Artikel oder Kunden verdienen Sie ca. 80 %.

Doch was bringt die Marge und was nicht?

Wie und wie schnell ändert sich das?

Eine permanente Auswertung in Form einer ABCDEN-Matrix nach Artikelverhalten wie Umsatzanteil, Ertragsanteil, Bestandswert, Bestandsmenge, Bestandsgewicht, Abgangshäufigkeit, Lagerreichweite, Drehzahl usw. bringt Ihnen die Information die Sie benötigen um gezielt Ihr Warensortiment planen können.

So können sie die kritischen Artikel besonders schnell ausfiltern und gezielt behandeln. Durch die freigemachten Mittel erhöhen Sie Ihre Liquidität, erhalten zusätzlichen Freiraum im Tagesgeschäft, für lohnende Investitionen oder zur Erschließung neuer Geschäftsfelder.



- Wichtigkeit von Artikel und Sortiment erkennen
- Preiserhöhungs- und -senkungspotenziale erkennen
- Schneller reagieren auf Marktveränderungen
- Ausbau der Gewinnpotenziale
- Fundierte Grundlagen für Ihre Entscheidungen