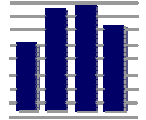


# ***CJG Best Man***

---



## Bestandsmanagement für mittelständische Unternehmen

Consulting Jeske GmbH

Wembkenstraße 24  
45884 Gelsenkirchen

eMail: [consulting@jeskegmbh.de](mailto:consulting@jeskegmbh.de)  
Web : [www.jeskegmbh.de](http://www.jeskegmbh.de)

Wir verstehen Sie besser!

# Wozu CJG BestMan ?

- Eine effiziente Produktion bzw. Materialwirtschaft muss den geforderten sehr hohen Lieferverfügbarkeiten bei optimaler Bestandssituation mit kleinstem Dispositions- und Fertigungsaufwand sicher stellen
- Mit diesen Anforderungen sind viele ERP- und Warenwirtschaftssysteme mit ihren konventionellen Funktionalitäten überfordert!
- Genau hier setzt CJG-BestMan an



# ***Aufgaben eines Disponenten***

Wie disponiert ein Disponent im Normalfall:

- Bedarf prüfen:
  - derzeitiger Bestand
  - unerledigte Bestellungen
  - aktuelle Aufträge
  - Waren im Umlauf
  
- Terminieren
  
- Losgrößen bestimmen / Lieferantenauswahl
  
- Bestellungen erzeugen und Positionen je Lieferant zusammenfassen



# Was macht CJG BestMan ?

- Ihr vorhandenes System wird um intelligente Optimierungsmodule ergänzt
- CJG-BestMan eröffnet Ihnen enorme Einsparpotenziale:
  - **Bestandsreduzierung** von **10 %** bis **40 %**
  - **Servicegrad** einstellbar bis nahe **100 %**
  - Reduzierung des Dispositionsaufwandes
- CJG-BestMan lässt sich auf jedes ERP- oder Warenwirtschaftssystem problemlos aufsetzen



# *Einsatzgebiete*

## *von CJG BestMan*

- CJG-BestMan Bestandsoptimierung ist branchenneutral in Industrie und Handel einsetzbar
- Einsatzgebiete von CJG-BestMan sind
  - Produktion
  - Ersatzteile
  - Roh-, Hilfs-, und Betriebsstoffe
  - Halbzeuge
  - Handelswaren
- CJG-BestMan optimiert die Kosten in der Versorgung und erzielt trotz geringer Kapitalbindung eine hohe Verfügbarkeit



# Leistungsmerkmale

von CJG-BestMan

- Präzise Bedarfsermittlung durch
  - Automatische Zuordnung des optimalen Bedarfsprognoseverfahrens
  - Automatische Berechnung der optimalen Einstellparameter
  - Permanente automatische Anpassung von Verfahren und Parametern
  - Saisonerkennung und – Berücksichtigung
  - Trenderkennung und –Berücksichtigung
  - Nachlaufende und vorlaufende Prognose



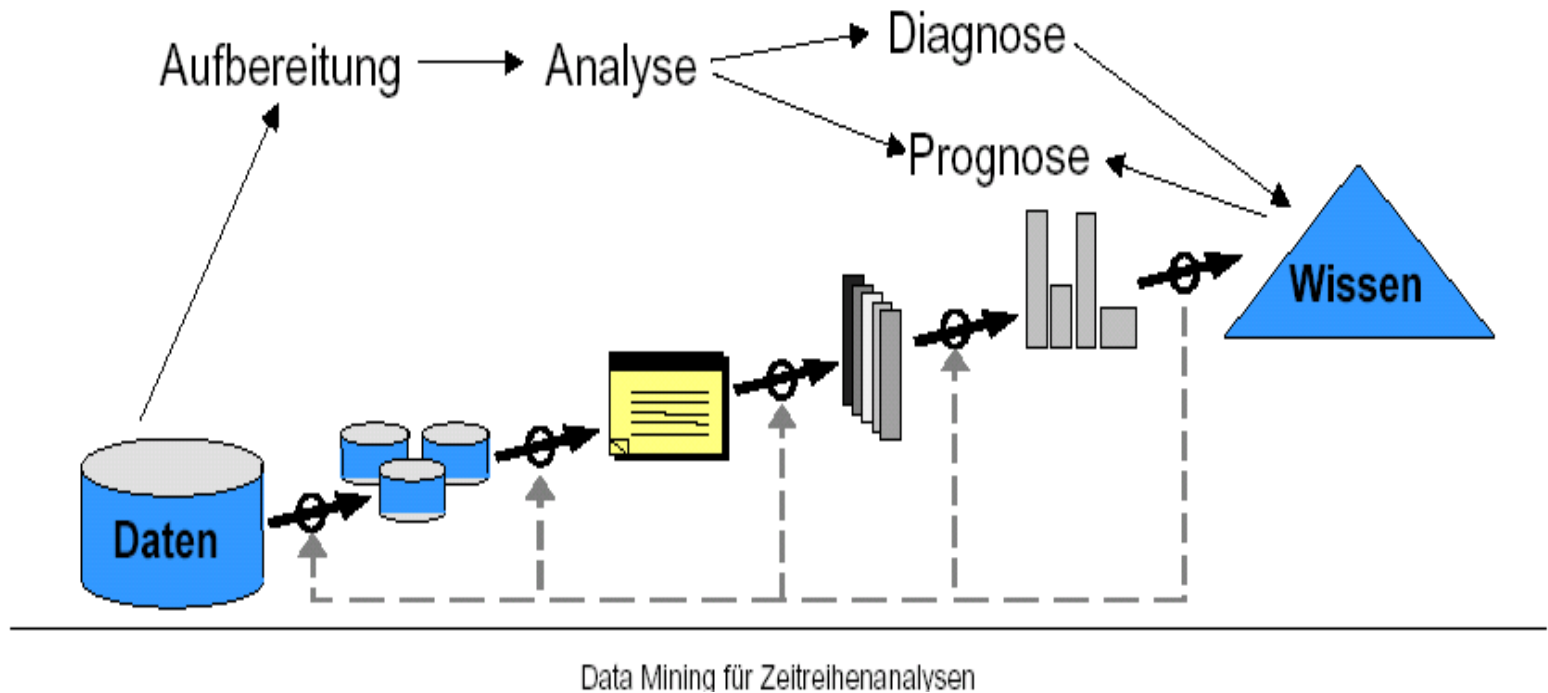
# Leistungsmerkmale

von CJG BestMan

- Präzise Bedarfsermittlung durch
  - Ausreißerererkennung - und Glättung
  - Sofortige Reaktion auf starke Absatzänderungen
  - Aktionsberücksichtigung, Auftragsberücksichtigung
  - Bestandsberücksichtigung, Bestellberücksichtigung
  - tägliche Berechnung und dynamische Anpassung der erforderlichen Bestände
  - Integrierte Selbstanalyse der Prognosegüte (XYZ... ABC... ABC / XYZ -Analysen)
  - Analysen nach Ertrag, Umsatz, Gewicht, Warengruppen, uvm.

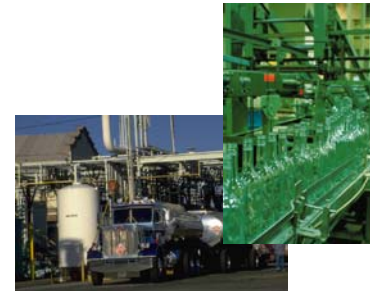


# Ablauf für Zeitreihenanalysen



# Was brauchen Sie zur Bestimmung der kostenoptimalen Größen und Bestellmengen

- Aufträge, Bestellungen, Aktionen und Prognosen
- Lager-, Bestellfixen und Rüstkosten
- Alternativlieferanten
- Mindest-, Staffelabnahmemengen
- Höchstlagermengen
- Verpackungseinheiten
- mengen-, volumen- oder gewichtsabhängigen Rabatten
- Automatische Zusammenfassung der Bestellpositionen zu Lieferantenaufträgen
- bei Bedarf optimale Ergänzung der Aufträge zur Erreichung der Mindestbestellkriterien
- Mehrstufige strategische Stücklistenauflösung



# ***Was brauchen Sie zur Bestimmung der kostenoptimalen Größen und Bestellmengen***

- bei Bedarf optimale Ergänzung der Aufträge zur Erreichung der Mindestbestellkriterien
- Mehrstufige strategische Stücklistenauflösung
- Terminierung nach Einzelbedarfe der Fertigung
- Berücksichtigung von Anlieferhythmen zur gleichmäßigen Auslastung der Warenannahme
- Berücksichtigung von Lieferverfügbarkeiten der Lieferanten
- Berücksichtigung von Haltbarkeitsdaten bei der Disposition



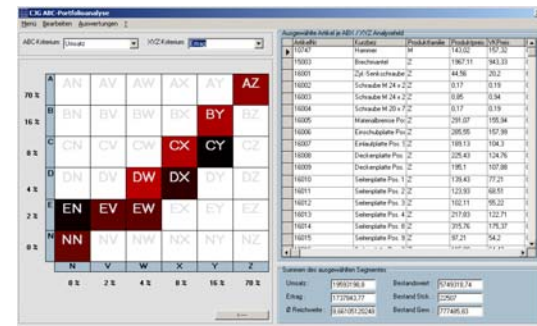
# ***Unterstützung Ihrer Disponenten im Dialog und automatisch***

- Dialog-Simulation auf Artikel- und Gruppenebene
- Automatische Identifizierung der Artikel mit akutem Handlungsbedarf
- Workflow-Unterstützung der Disponenten
- Möglichkeit der abgesicherten, automatischen Disposition



# Leistungsstarke Controllingfunktionen

- Ermittlung und grafische Darstellung von Kennzahlen für das Bestands- und Lieferantencontrolling
- Portfolioanalysen zur Aufdeckung von Schwachstellen
- beliebige Selektionsmöglichkeiten und individuelles Reporting



# Prognoseverfahren

von CJG BestMan

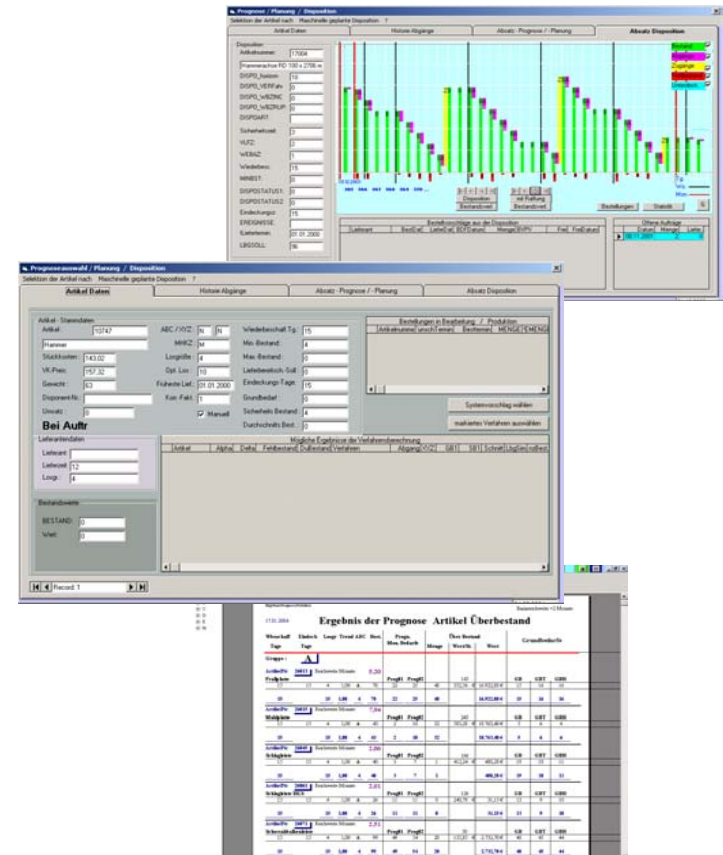
- Exponentielle Glättung linear und gleitend
- Median linear und gleitend
- Mittelwert linear, gleitend, gewichtet und exponentiell
- Verschiedene Durchschnitts- und Verlaufsverfahren



- Verschiedene Trend- und Saisonverfahren
- Verschiedene Sicherheitsbestandsverfahren

# Das Handling von CJG BestMan

- Tägliche Simulation
  - zur aktuellen Ergebnisrechnung
- Einfache Bedienung
  - Übersichtlichkeit
  - Individuelle Anpassungen
- Klare Ergebnisse
  - Individuelles Reporting
  - Individuelles Listing



# ***Ihre Nutzen***

***von CJG BestMan***

- Hohe Transparenz
- Dauerhafte Senkung der Lager- und Handlingkosten
- Erhöhung der Kundenzufriedenheit
- Ausschöpfung von Lieferantenkonditionen und Rabatten
- Massive Senkung der Kapitalbindung
- Deutlich höhere Planungssicherheit
- Reduzierung der Bestände um bis zu 40 %
- Steigerung des Servicegrades auf nahezu 100 %
- Erheblich reduzierter Dispositionsaufwand
- Präzisere Prognosen auf der Basis bewährter Methoden



Computersystemhaus Jeske GmbH  
Wembkenstraße 24

45884 Gelsenkirchen

0209 / 12 09 144

[consulting@jeskegmbh.de](mailto:consulting@jeskegmbh.de)  
[www.jeskegmbh.de](http://www.jeskegmbh.de)



***Vielen Dank für Ihre Aufmerksamkeit***